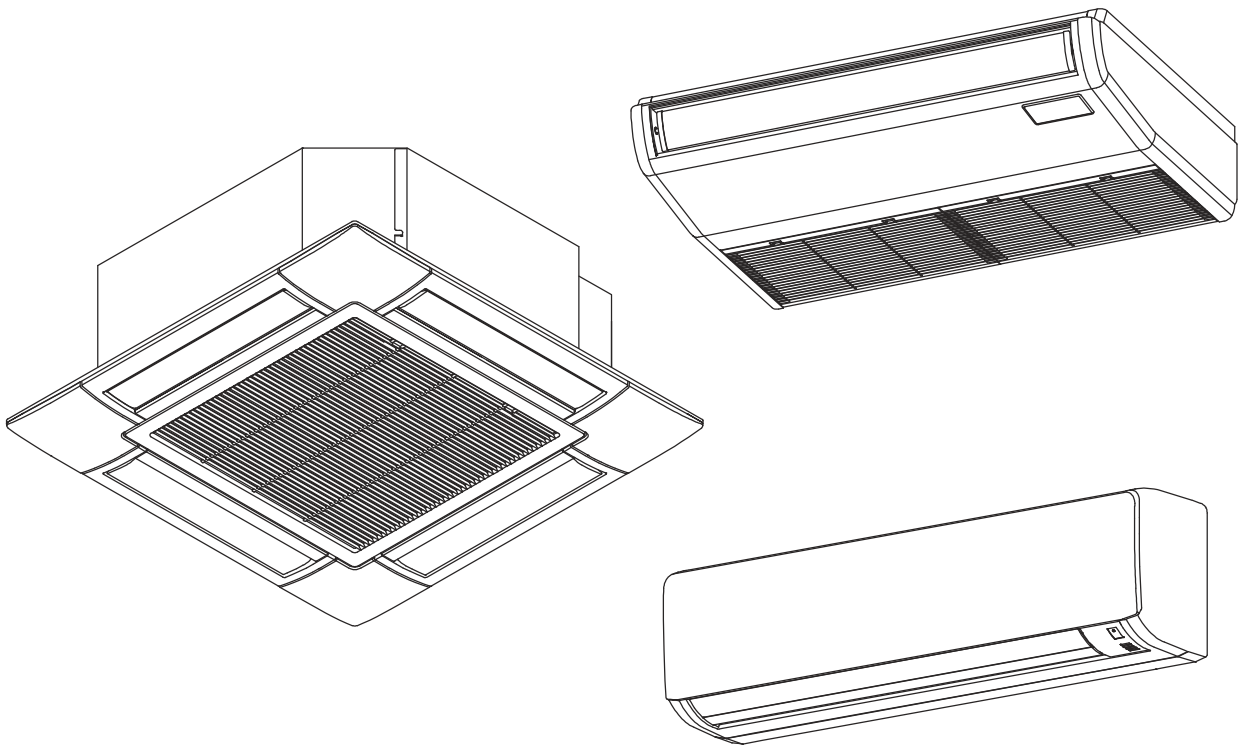


ANVÄNDARMANUAL (UNDERHÅLL)

mitsubishi heavy ind.



Luftvärmepumpen uppfyller följande direktiv.
Maskiner 2006/42/EG
Lågspänning 2014/35/EU
EMC 2014/30/EU
Tryckutrustning 2014/68/EU
RoHS 2011/65/EU
EcoDesign 2009/125/EG
CE-märkning gäller området för 50 Hz-strömförsörjning.

PSA012B836H

202010

HUR MAN UNDERHÅLLER

HUR MAN RENGÖR LUFTFILTRET

Rengör filtret ofta för ekonomisk drift.

- ⚠ **Försiktighet** Stoppa driften och stäng av strömmen före rengöring.
Annars kan det leda till skador eftersom fläkten inuti roterar med hög hastighet.
- ⚠ **Försiktighet** Stegen som används för att ta bort och sätta tillbaka luftfiltret måste stå stadigt.
Annars kan det leda till skador på grund av att den välter eller faller.
- ⚠ **Försiktighet** Var försiktig så att dammet inte kommer in i dina ögon när du tar bort luftfiltret.
- ⚠ **Försiktighet** Använd inte luftvärmepumpen medan luftfiltret är borttaget.
Ansamlat damm kan leda till funktionsfel.

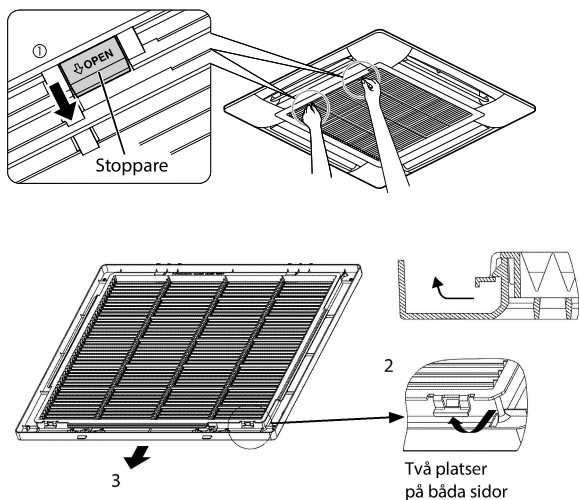
Hur man tar bort

Följ instruktionerna nedan i enlighet med typen av inomhusenhet.

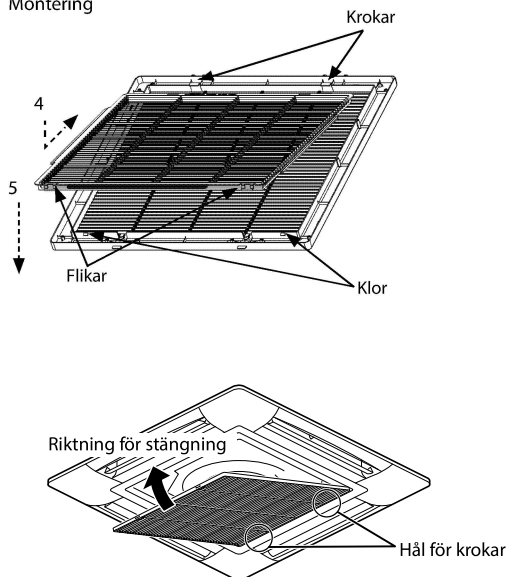
Takkassett – 4-vägs – (FDT-VG, -VH, -KXZE1)

Hur man hanterar inloppsgaller/filter

Borttagning



Montering

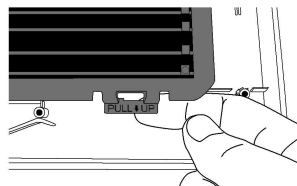


<Hur man tar bort gallret>

- Håll stopparna på gallret (2 platser) i riktningen "OPEN (ÖPPNA)" (pilmarkering 1) och dra sedan nedåt för att öppna gallret. Haka loss gallret för att demontera det.

<Hur man tar bort filtret>

- När du öppnar flikdelarna (2) utåt lyfter du dem för att lossa flikdelarna från klorna på gallret. Sätt in fingret från sidan av fliken, sedan kan fliken enkelt lossas.
- Skjut filtret (3) och ta sedan bort det från gallret.



<Hur man monterar filtret>

- Rikta in filtrets främre och bakre sidor i rätt riktning. Häng sedan filtret på krokarna. (Koppla in filtret så som visas av pilen 4.)
- Tryck ned filtret på gällersidan tills det klickar på plats (5) och haka sedan fast flikarna i klorna.

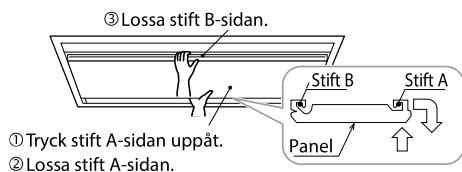
<Hur man monterar gallret>

- Montera gallrets krokar i hålen på panelen. (Krokarna på gallret kan monteras i alla 4 riktningar.)
- Stäng gallret medan du trycker på stopparna på gallret (2 platser) i riktningen "OPEN (ÖPPNA)". Släpp sedan stopparna.

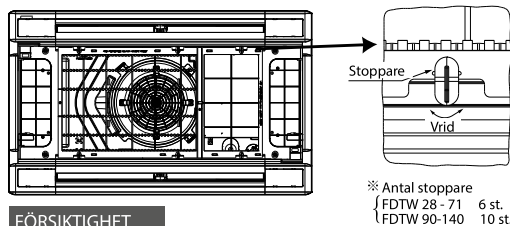
- ⚠ **Försiktighet** Montera filtret på gallret ordentligt.
I annat fall kan det leda till minskad effektivitet på grund av läckage av flöde från springan.
- ⚠ **Försiktighet** Montera gallret ordentligt.
Annars kan det falla.
- ⚠ **Försiktighet** När stopparen är deformerad eller skadad måste du reparera eller byta ut den utan dröjsmål.
Annars kan gallret falla.

Takkassett –2-vägs– (FDTW-KXE6)

1. Tryck ena sidan av inloppspanelen (stift A-sidan) uppåt.
2. Lossa panelen från stift A.
3. Lossa panelen från stift B och ta bort panelen.



4. Tryck på luftfiltret och vrid stopparen för att ta bort luftfiltret.

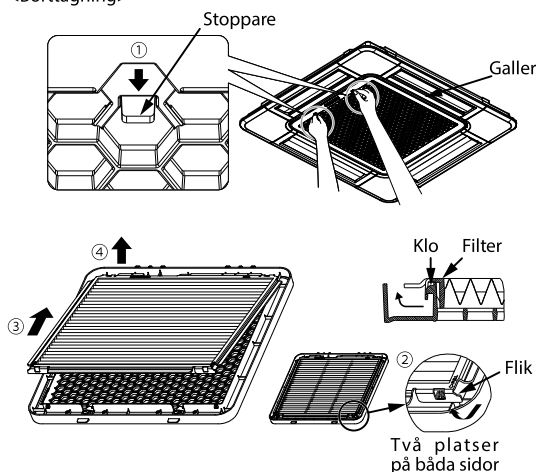


FÖRSIKTIGHET

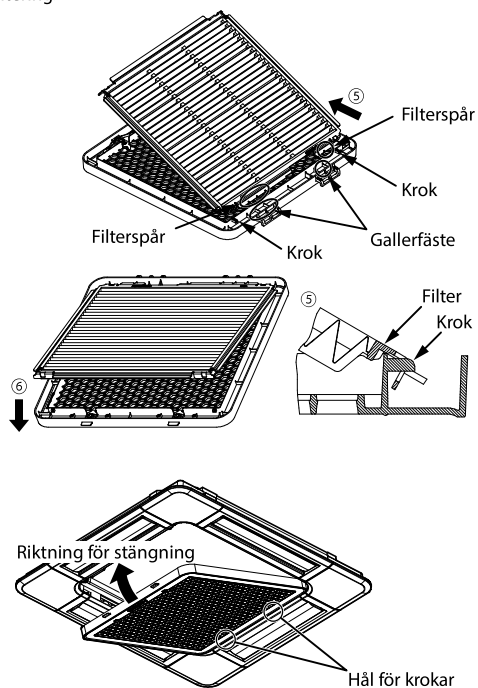
Installera luftfiltret i rätt ordning.

Takkassett –4-vägs kompakt – (FDTC-VG, -VH, -KXZE1)

- Hur man hanterar inloppsgaller/filter
<Borttagning>



<Montering>

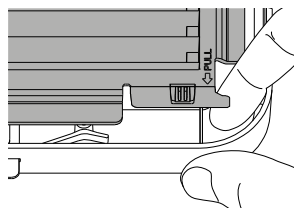


<Hur man tar bort gallret>

1. Placera ett finger bakom stopparen (2 platser), tryck på den i pilens riktning 1 och dra gallret nedåt för att öppna gallret. Om gångjärnen på gallret lossas kan gallret tas bort.

<Hur man tar bort filtret>

1. När du öppnar flikdelarna (2) i "PULL (DRA)"-riktningen ska du lyfta dem för att lossa delarna från klorna på gallret. Om du sätter in fingrarna från flikens sida lossas fliken enkelt.
2. Skjut filtret (3) och bekräfta att det inte är fastkrokat i gallret.
Dra uppåt (4) och ta bort filtret från gallret.



<Hur man monterar filtret>

1. Bekräfta att filtrets framsida, baksida och riktning är korrekt placerade.
Passa in spåret på filtret med gallrets utskjutande delar.
2. Skjut filtret till det hakas fast. (5)
3. Tryck ned filtret på gallret tills ett klick hörs (6) för att haka fast flikarna på klorna.

<Hur man monterar gallret>

1. Montera gallrets krokarna i hålen på panelen. (Krokarna på gallret kan monteras i alla 4 riktningar.)
2. Stäng gallret medan du trycker på stopparna på gallret (2 platser) och släpp sedan stopparna.
Kontrollera att stopparna sitter ordentligt i panelen.

⚠Försiktighet Montera filtret på gallret ordentligt. I annat fall kan det leda till minskad effektivitet på grund av läckage av flöde från springan.

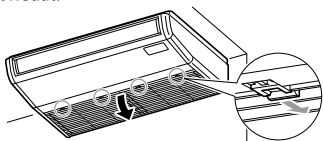
⚠Försiktighet Montera gallret ordentligt. Annars kan det falla.

⚠Försiktighet När stopparen är deformerad eller skadad måste du reparera eller byta ut den utan dröjsmål. Annars kan gallret falla.

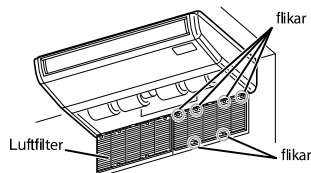
HUR MAN UNDERHÅLLER

Takupphängd (FDE-VG, -VH, -KXZE1)

1. Skjut spaken på inloppsgallret bakåt (→ riktning) och öppna det nedåt.
2. Tryck på inloppsgallret och tryck på filtret för att ta bort det från fliken och dra det nedåt.



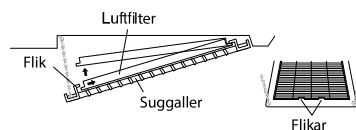
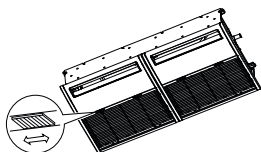
Vid montering trycker du på spaken framåt tills det snäpper fast.



När du ansluter filtret ska du sätta in filtret i flikarna på inloppsgallret.

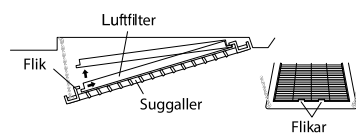
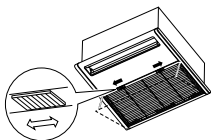
Takkassett –1-vägs– (FDT5-KXE6)

1. Skjut suggallrets spak i pilens (→) riktning för att öppna gallret.
2. Tryck lätt uppåt och ta bort filtret från flikarna till vänster och höger och dra framåt .



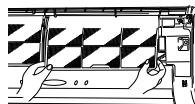
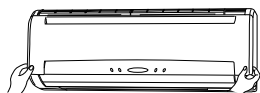
Takkassett –1-vägs kompakt– (FDTQ-KXE6)

1. Skjut suggallrets spak i pilens (→) riktning för att öppna gallret.
2. Tryck lätt uppåt och ta bort filtret från flikarna till vänster och höger och dra framåt .



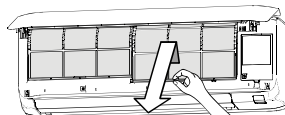
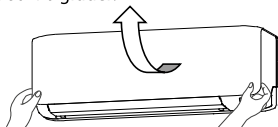
Väggmonterad (FDK-KXE6)

1. Dra suggallret uppåt och framåt. Håll de konkava delarna på både höger och vänster sida med händerna och dra suggallret framåt. Det stannar när det öppnats till ca 60 °.
2. Håll lätt i luftfiltrets handtag, lyft det något uppåt och dra det sedan framåt.



Väggmonterad (FDK-KXZE1)

1. Sätt in fingrarna i fördjupningarna på båda sidorna av panelen och dra panelen uppåt och framåt så att den öppnas cirka 60–70 grader.
2. Håll lätt i vreden på båda sidorna och lyft en aning för att flytta panelen framåt.



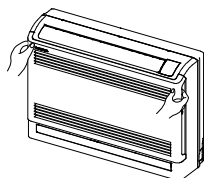
Så här öppnar och stänger du inloppspanelen

Öppna

Sätt in fingrarna i fördjupningarna på båda sidorna av panelen och dra panelen framåt så att den öppnas ca 15°.

Stänga

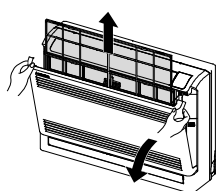
Tryck in båda ändarna jämnt och tryck lätt i mitten.



<Hur man tar bort och installerar filtret>

Ta bort

1. Dra luftinloppspanelen uppåt och framåt.
2. Håll lätt i vreden på båda sidorna, lyft en aning och flytta panelen framåt.



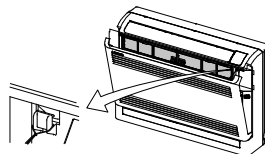
<Hur man tar bort och installerar inloppspanelen>

Ta bort

När du tar bort inloppspanelen för rengöring inuti eller annat ska du öppna panelen, ta bort snöret och dra det framåt.

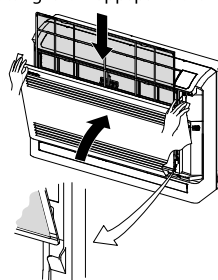
Installera

Fäst den övre kanten på panelen genom att trycka in den lätt, placera sedan snöret enligt bilden och stäng panelen.



Installera

1. Håll fast filtret i båda sidorna enligt bilden till höger och sätt i det ordentligt.
2. Stäng luftinloppspanelen.



Kanalansluten –högt statiskt tryck– (FDU-VF, -VH, -KXE6, -KXZE1)

Kanalansluten –medelhögt statiskt tryck– (FDUM-VF, -VH, -KXE6)

Kanalansluten –kompakt och flexibel– (FDUH -KXE6)

Kanalansluten – högt statiskt tryck, luftbehandlingsenhet utomhus (FDU -FKXZE1)

Kanalansluten –lågt statiskt tryck – (FDUT -KXE6)

Luftfiltret ansluts när luftvärmepumpen installeras, så kontakta din återförsäljare om hur du tar bort eller rengör det.

Hur man rengör

1. Tvätta för att rengöra. Om det inte är så smutsigt kan du skölja det under en kran eller använda rengöringsmedel. Om det är mycket smutsigt kan du lösa upp lite neutralt rengöringsmedel i ljummet vatten (cirka 30 °C), skölja filtret med det och sedan helt skölja bort rengöringsmedlet.
2. Efter att ha torkat filtret sätter du tillbaka det på luftvärmepumpen.
3. Återställ filtersymbolen med fjärrkontrollen. (Mer information om hur du återställer filtersymbolen finns i användarhandboken som medföljer fjärrkontrollen.)

OBS!

- Torka inte genom att utsätta luftfiltret för direkt solljus eller använda eld. Om du gör det kan filtret skadas.
- Använd inte luftvärmepumpen med borttaget filter. Om du gör det kan det leda till problem.
- Tvätta inte filtret med varmt vatten. Om du gör det kan filtret skadas.
- Dra inte för hårt i filtret. Om du gör det kan filtret skadas.

UNDERHÅLL AV ENHETEN

- Rengör enheten genom att torka av den med en mjuk och torr trasa. Om enheten är mycket smutsig torkar du av den med en trasa som är fuktad med neutralt rengöringsmedel upplöst i ljummet vatten och torkar av den med rent vatten.

I SLUTET AV ANVÄNDNINGSTIDEN (efter en lång tids användning)

- Stäng först av strömmen. Luftvärmepumpen förbrukar tiotals watt elektricitet även om den stoppas.
- Rengör luftfiltret och montera det.
- Rengör inomhus-/utomhusdelarna.

I BÖRJAN AV ANVÄNDNINGSTIDEN (efter en lång tid utan användning)

- Se till att det inte finns något föremål som hindrar luftflödet runt in- och utloppsgallren på inomhus-/utomhusdelen.
- Inspektera luftfiltret. Om det är smutsigt, rengör och montera det.
- Slå på strömknappen i 6 timmar innan driften startas.



mitsubishi heavy industries thermal systems, ltd.

2-3, Marunouchi 3-chome, Chiyoda-ku, Tokyo, 100-8332, Japan
<http://www.mhi-mth.co.jp>

mitsubishi heavy industries air-conditioning europe, ltd.

5 The Square, Stockley Park, Uxbridge, Middlesex, UB11 1ET, United Kingdom
Tel : +44-333-207-4072
Fax: +44-333-207-4089
<http://www.mhia.com>