



INSTRUKTION

7.0160.40

1992-11-15

Ers.

Castel växelventiler

- A Säkerhetsventil
- B Gängade anslutningsnipplor 3039/4
- C O-ringar
- D Växelventil
- E Spindel

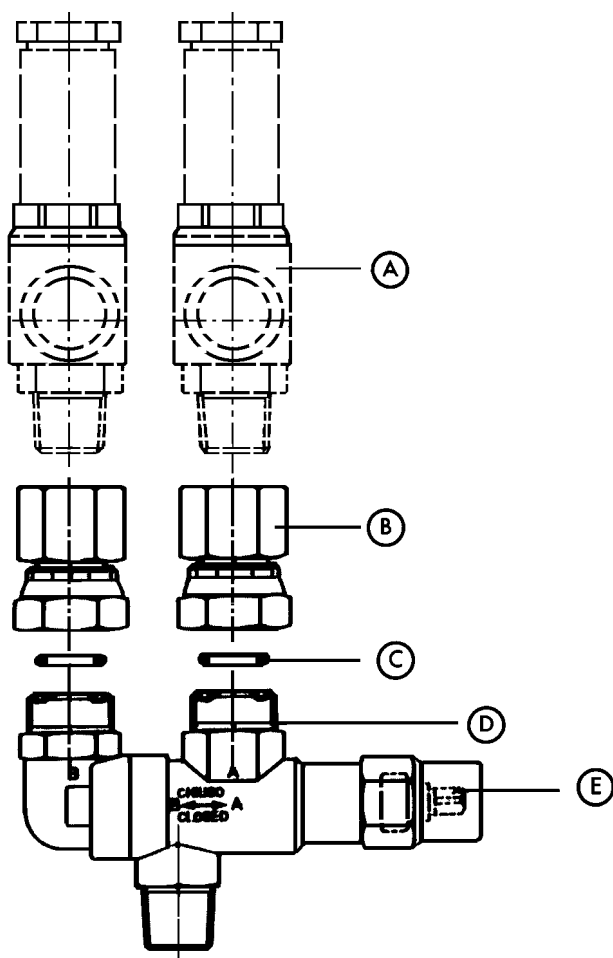
1. Skruva fast de två gängade anslutningsnipplorna (**B**) på säkerhetsventilerna
2. Olja lätt in O-ringarna (**C**) och placera dem i spåren på växelventilen (**D**).
3. Skruva fast nipplarna (**B**) på växelventilerna och drag med momentet ca 60 Nm
4. Montera den kompletta växelventilen på tryckkärlet.

Anmärkning

Vid trånga utrymmen kan det vara fördelaktigt att först montera växelventilen på tryckkärlet.

OBS!

Efter montage skall spindeln (**E**) dragas i botten åt endera hållet (rekommenderat moment 25 Nm).



AB KYLMATERIEL Huvudkontor	Filialer GÖTEBORG	JÖNKÖPING	MALMÖ	STOCKHOLM	SUNDSVALL
Box 4026 Smidesvägen 4-8 171 04 SOLNA Telefon 08-98 01 90 Telefax 08-98 20 75	Gruvgatan 25 421 30 V FRÖLUNDA Telefon 031-49 62 40 Telefax 031-45 52 81	Bultvägen 8 553 02 JÖNKÖPING Telefon 036-18 84 65 Telefax 036-18 65 78	Höjagatan 19 212 33 MALMÖ Telefon 040-49 17 10 Telefax 040-49 32 52	Box 4026 Smidesvägen 4-8 171 04 SOLNA Telefon 08-98 22 95 Telefax 08-98 24 91	Trafikgatan 11 856 44 SUNDSVALL Telefon 060-15 54 50 Telefax 060-17 14 10