

Kylmagazinet

NR 4 2023



MER GRÖN KYLA 2024

2023 är på väg att ta slut och det har varit ett händelserikt år för Kylma. Vi har uppgraderat vårt affärssystem och i samband med detta även bytt vår plattform för hemsidan. Vi har nu de verktyg som krävs för att fortsätta att utveckla vår digitala resa. Tack för visad förståelse och er hjälp med att identifiera de fel som behövde rättas till efter lanseringen! Hemsidan utvecklas nu i snabb takt och vi hoppas att ni är nöjda med resultatet!

Nu ligger det skarpa förslag om reviderad F-gasförordning och behovet av att ställa om mot gröna alternativ är stort. Vår utbildning av tekniker inom CO2 är kontinuerligt fullbokad och vi lägger ut löpande ut nya kursdatum.

Under hösten lanserade vi ett aggregat från SCM Frigo som är designat för att passa ett modernt kök eller en restaurang. Lägre effekter och smarta funktioner så som nödkylningsväxlare, blastchiller och vattenkyld gaskylare finns som tillval.

Jag vill passa på tacka våra leverantörer och kunder som varit med och genomfört den 4:e upplagan av Kylmadagarna. Många diskussioner kring miljö och energibesparing och vi är glada att ha leverantörer som kan se till att vi kan leverera produkter & lösningar som är framtidssäkrade.

Vi på Kylma önskar er alla en God Jul & Gott nytt år!

Fredrik Hamrin

Tack till alla som deltog på Kylmadagarna 2023



SCANNA FÖR
FLER FOTON

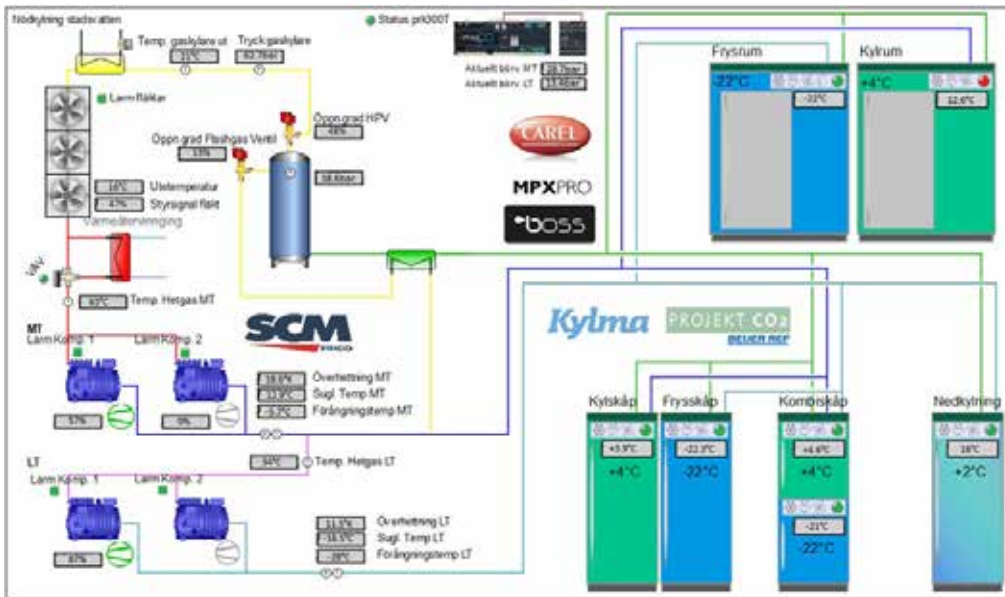


Booster för storkök

Ett aggregat för storkökslösningar, köldmedie R744 med lägre kyleffekter. För kyl / frys / nedkylning.

Tillval: nödkylväxlare – gaskylare / samt vattenkyld gaskylare och 1 st värmeåtervinning.

- MT: 7 kW -6°C
- LT: 3,3 kW -30°C
- Utg. GC +33°C
- Omg +30°C
- 2 x inverter 30-60 Hz MT-kompressor
- 1 x inverter 30-70 Hz LT-kompressor
- Andra LT-kompressor on/off
- Carel pRack300T regulator
- Överordnad system BOSS
- Nödkylväxlare vattenkyld
- 105 liter receiver
- Luftkyld gaskylare (standard)
- Tillval vattenkyld GC
- Tillval HR x 1



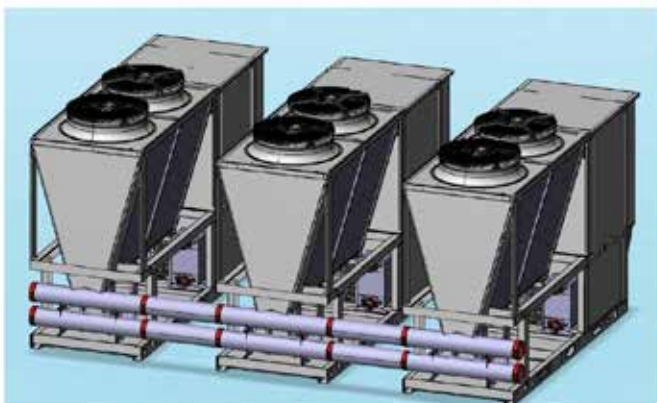
Aermec PRM luft/vatten värmepump med R290

Fastighetsvärmepump för större fastigheter som kan kopplas mot befintliga värmesystem.

Värmepumpen kan producera 75°C vilket gör den lämplig även till system som kräver höga framledningstemperaturer.

Aggregatet är utrustat med ett rör-kit som gör det enkelt att parallellkoppla 2-8 enheter för upp till 800 kW värmeeffekt.

Aggregaten kan styras via intern styrutrustning eller av överordnad styrutrustning.



Först i världen och världsmästare #1



Fr.v. Petter Menning, världsmästare och Dick Törnqvist, Klimatexperterna med världens första Kazan Arctic installerad.

Kazan villavärmepump är sedan många år etablerad på den nordiska marknaden och mycket uppskattad för tyst drift trots stora luftvolymen för effektiv värmespridning. Inför värmesäsongen 2023 har den fått en kraftfull uppdatering i den nya modellen Kazan Arctic!

Som namnet antyder så är den utvecklad för att kunna prestera och leverera mycket värme och komfort varje dag även vid extremt låga utomhustemperaturer. Kazan Arctic finns i två storlekar där den större (35) på hela 8,0 kW värme ger imponerande 5,0 kW vid -15°C respektive 4,4 kW vid -20°C. Den mindre modellen (20) på 7,6 kW ger 4,6 kW vid -15°C och 3,9 kW värme vid -20°C.

NYA KOMPONENTER OCH MJUKVARA

Det är inte bara ny kompressor, förångare etc. som ger denna kraftfulla värmeeffekt, utan även ny mjukvara och en helt ny avfrostningslogik. Självklart uppfyller även Kazan Arctic-serien energiklass A+++

Några som också utmanas av tävlingar och är vana att prestera varje dag oavsett väder och vind är Klimatexperterna i Stockholm. Redan innan Kazan Arctic anlät Sverige så var de första kundbeställningarna i hamn.

Familjen Andersson/Sjöblom i Norrtälje tvekade inte när Klimatexperternas Dick Törnqvist erbjöd leverans och installation av en Kazan Arctic 35.

VÄRLDENS FÖRSTA INSTALLATION

Klimatexperterna kläckte idén att låta världens första Kazan Arctic bli signerad av en världsmästare, Petter Menning

Även då Petter (världsmästare och olympier i kanot) ligger i full uppbyggnads- träning inför VM i Duisburg och OS i Paris 2024 tog han sig tid att besöka Tomas Andersson Sjöblom för att numrera och signera värmepump #1. Det uppskattade besöket inkluderade ett trevligt och intressant samtal med många frågor och råd i ämnet träning, målsättning och prestation.

Petter, med över 10 års erfarenhet i världseliten som kanotist vet mycket väl vad som krävs för att kunna prestera maximalt även när förutsättningarna inte är optimala. För att lyckas krävs lång och gedigen målsättning samt förberedelser.

Inom dessa ämnen, bland många andra, är Petter Menning även en uppskattad och inspirerande föreläsare.



Innedelen signerad Petter Menning hos Tomas Andersson Sjöblom (t.v.)

KAZAN ARCTIC

Här finner vi även den naturliga kopplingen till Kazan Arctic. Mitsubishi Heavy Industries nyaste luft/luft värmepump som är utvecklad och designad för att leverera och prestera alla dagar om året i vårt nordiska klimat - #1.

 **MITSUBISHI HEAVY INDUSTRIES**

Kazan Arctic - A+++

FÖR KALLA KLIMAT!

Vår toppmodell när det gäller komfort och prestanda året om vid kall vinter, lång höst/vår och med luftkonditionering sommartid!

- 4,4 kW vid -20°C
- Inbyggd WiFi
- Braskaminsfunktion
- Underhållsvärme
- Tyst och effektivt luftflöde
- Frånvarofunktion



 **MITSUBISHI HEAVY INDUSTRIES**



EarthCare - miljövänliga glykoler

EarthCare Glycol P (monopropylenglykol) och EarthCare Glycol E (monoetylglykol) har ett brett användningsområde och ger ett långvarigt skydd, reducerad viskositet, ökad värmekapacitet och värmeledningsförmåga under fryspunkten. I den tillsatta inhibitorn ingår inga CMR-klassade tillsatser och produkten är nitrit-, amin-, fosfat-, borax- och silikatfri. Använda additiv hejdar även skumbildning och tillväxt av mikroorganismer.

ÅTERVUNNEN GLYKOL

Glykolerna är baserade på återvunnen glykol vilket innebär en miljöfördel i form av reduktion av CO₂-utsläpp jämfört med monopropylenglykoler/ monoetylglykoler som inte är framtagna på återvunnen råvara, vilken är utvärderad och fastställd av RISE. EarthCare Glycol P/E är bedömda gröna, rekommenderas av Byggvarubedömningen och finns tillgängliga i standardkoncentrationerna 30%, 40% samt koncentrat men kan även beställas i kundanpassade koncentrationer. EarthCare Glycol P/E levereras ofärgade, då färgtillsatser inte är miljövänliga.

Använd produkt återlämnas som farligt avfall till återvinning eller Recyctec AB för att möjliggöra fortsatt återanvändning.

EarthCare Glycol P är skonsam mot rörledningar och pumpar med undantag för zink då den heta värmeöverföringsvätskan kan lösa upp zink och bör därför inte användas i galvaniserade rör.



Boka utbildning!



Vill du gå vår populära CO₂-utbildning? Nu finns nya datum för våren 2024. Kontakta din säljare för bokning.

Information om kursupplägg, datum och priser finns på kylma.se; kurserna blir fort uppbokade så vänta inte med din anmälan.

10-11 januari
7-8 februari
13-14 mars
11-12 april
15-16 maj

BEIJER REF
Academy

Övervaka din anläggning via mobilen med Boss

Carel Boss-serien består av Micro 4G, Mini, Standard och Extended. Samma gränssnitt i samtliga Boss-produkter, WiFi, två nätverkskort Field och LAN.

- Från 15 enheter med Micro upp till 300 enheter med Extended
- Kontakta din närmaste säljkontor för mer information.



HUVUDKONTOR
(Box 8213,
163 08 Spånga)
Fagerstagatan 29
163 53 SPÅNGA
Telefon 08-598 908 00

GÖTEBORG
Gruvgatan 25
421 30 V FRÖLUNDA
Telefon 031-49 99 50

JÖNKÖPING
Granitvägen 5
553 03 JÖNKÖPING
Telefon 036-31 23 80

MALMÖ
Höjagatan 19
212 33 MALMÖ
Telefon 040-59 22 80

STOCKHOLM N
(Box 8213,
163 08 Spånga)
Fagerstagatan 29
163 53 SPÅNGA
Telefon 08-598 908 40

STOCKHOLM S
Västbergavägen 43
126 30 HÄGERSTEN
Telefon 08-794 06 60

SUNDSVALL
Trafikgatan 11
856 44 SUNDSVALL
Telefon 060-64 12 90

VÄSTERÅS
Ångsgårdsgatan 12
721 30 VÄSTERÅS
Telefon 021-15 05 90