



Instruktion

för drift och skötsel

5.0301.40

2002-04-15

Ers. 1995-07-05

2-vägs magnetventiler Alco

Allmänt

Alco 2-vägs magnetventiler för alla köldmedier utom ammoniak (NH_3) är speciellt anpassade för vätske-, sargas- och hetgasledningar i kylanläggningar.

Ventilerna är robust konstruerade för högsta anspråk på tillförlitlighet och livslängd.

Typ 110RA är direktstyrd, övriga typer är servostyrda.

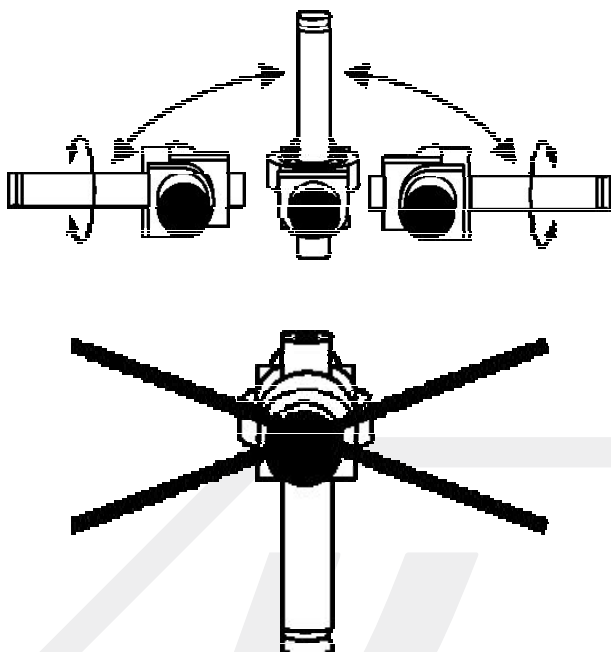
Typ 110, 200 och 240 normalt stängda (NC) och 540 normalt öppna (NO).

- Ventilerna kan monteras i horisontella eller vertikala ledningar
- Levereras med löd- eller flareanslutning
- Magnetventiler med förlängda anslutningsändar medger inlödning utan föregående demontering
- Endast en typ av magnetspole till samtliga typer. Dessa levereras separat

- Tät kapslad spole, skyddsklass IP65.
- Spole i explosionssäkert utförande kan levereras mot speciell beställning.
- Spolen monteras och demonteras utan verktyg.
- Spolen ansluts med flatstift och demonteras utan verktyg.
- Spolen ansluts till medlevererat kontaktstycke.
- Kan erhållas med spindel för manuell öppning (typ 200 och 240)
- Max arbetstryck 35 bar, sprängtryck 175 bar
- Max öppningstrycksdifferens 21 bar.
- Arbetsområde -40°C till $+120^\circ\text{C}$.

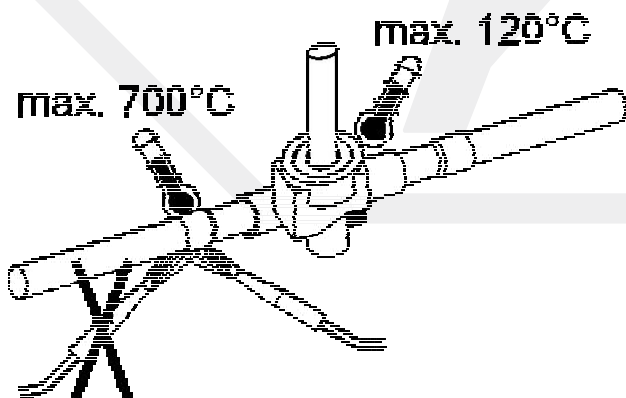
Installation

1. Magnetventiler kan monteras vertikalt eller horisontellt enligt figur 1. Upp- och nedvänd montering avrådes. Flödesriktningsspilen på ventilhuset måste följa köldmediets flödesriktning.



Figur 1

2. **Ventil med lödanslutning:**
För att förhindra att ventilsåte och packningsmaterial utsätts för skadligt hög värme vid lödning, rekommenderas att linda ventilen med våta trasor före inlödning. Rikta aldrig lågan mot ventilhuset då ventilsåtets yta kan skadas (se figur 2).



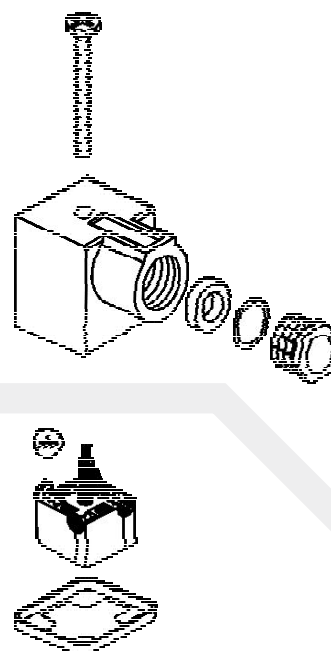
Figur 2

3. Var försiktig vid montering och inlödning så att ankaret eller lödanslutningarna inte skadas, vilket kan leda till att spolen brinner eller att åstadkomma en funktionso-duglig ventil.

4. Lämna minst 60 mm utrymme ovanför ventilen så att spolen kan tas bort.

Elektrisk installation

1. Kontrollera att spolen ansluts till rätt spänning och frekvens.
2. Montera stickkontakt enligt figur 3 och anslut kablarna. Tack var den kvadratiska utformningen på kåpan kan den monteras i det läge som passar bäst.



Figur 3

3. **Viktigt!**
Spänningsanslut aldrig spole som inte är monterad på ventil. Spolen kommer då att brinna sönder.

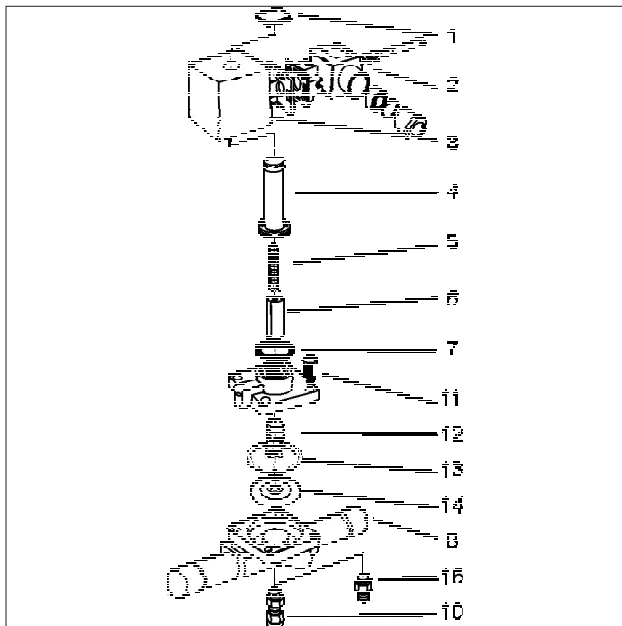
Viktigt!

Använd aldrig magnetventiler för användningsområden eller köldmedier som inte finns upptagna i katalog.

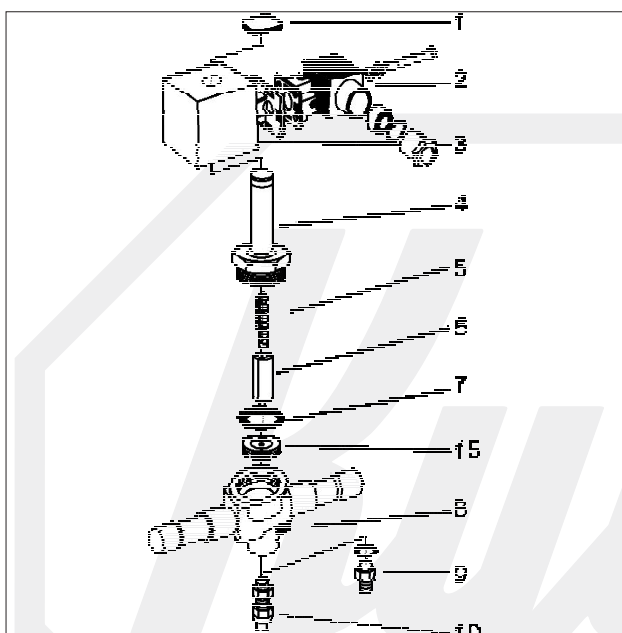
Överskrid aldrig angivna värden för

- temperatur
- tryck och tryckdifferenser
- spänning och frekvens.

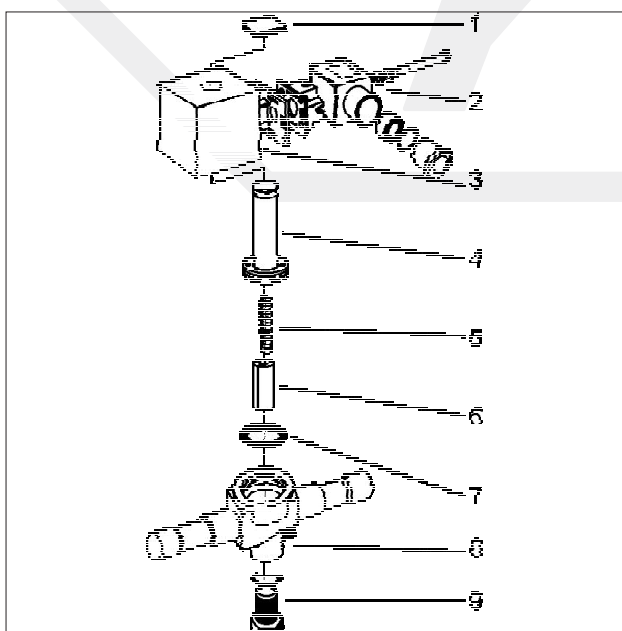
Magneventil Alco



Magnetventil 240



Magnetventil 200



Magnetventil 110

240RA

Reparationssats (inklusive packningar)

För typ	Typ	Artikelnummer
240RA 8	KS 30061	14 268 57
240RA 9	KS 30062	14 268 59
240RA 12	KS 30063	14 268 63
240RA 16	KS 30065	14 268 65
240RA 20	KS 30097	14 268 68

Packningssats

För typ	Typ	Artikelnummer
240RA 8	KS 30061-1	14 268 58
240RA 9-12	KS 30062-1	14 268 61
240RA 16	KS 30065-1	14 268 67
240RA 20	KS 30097-1	14 268 69

110RB

Reparationssats (inklusive packningar)

För typ	Typ	Artikelnummer
Alla	KS 30040-1	14 268 53

Packningssats

För typ	Typ	Artikelnummer
Alla	KS 30040-2	14 268 54

110RB

Reparationssats (inklusive packningar)

För typ	Typ	Artikelnummer
Alla	KS 30039	14 268 55

Packningssats

För typ	Typ	Artikelnummer
Alla	KS 30039-1	14 268 56



AB KYLMATERIEL

HUVUDKONTOR

Box 4026

Smidesvägen 4-8
171 04 SOLNA
Telefon 08-598 908 00
Telefax 08-598 908 91
www.kylma.se

GÖTEBORG

Gruvgatan 25
421 30 V FRÖLUNDA
Telefon 031-49 99 50
Telefax 031-45 52 81

JÖNKÖPING

Granitvägen 5
553 03 JÖNKÖPING
Telefon 036-31 23 80
Telefax 036-31 23 86

MALMÖ

Höjagatan 19
212 33 MALMÖ
Telefon 040-59 22 80
Telefax 040-59 22 84

STOCKHOLM N

Box 4026

Smidesvägen 4-8
171 04 SOLNA
Telefon 08-598 908 40
Telefax 08-598 908 49

STOCKHOLM S

Årsta Skolgränd 14D
117 43 STOCKHOLM
Telefon 08-794 06 60
Telefax 08-744 08 08

SUNDSVALL

Trafikgatan 11
856 44 SUNDSVALL
Telefon 060-64 12 90
Telefax 060-64 12 96

VÄSTERÅS

Sigurdsgratan 6
721 30 VÄSTERÅS
Telefon 021-15 05 90
Telefax 021-15 05 96