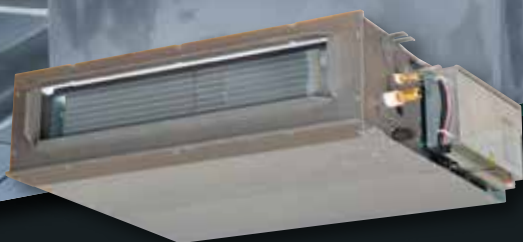


OUR TECHNOLOGIES  
YOUR TOMORROW



# FDUM VH

Lo/Me - 100 Pa



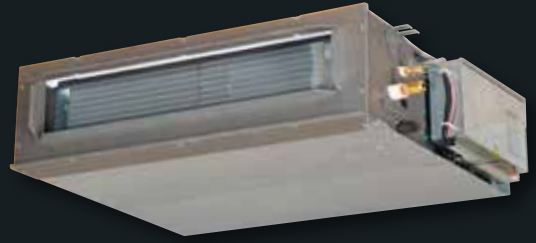
- + Höjden är endast 280 mm
- + E.S.P - auto statiskt tryck funktion
- + Veckotimer, Eko och High-power funktion
- + Utedelen har "Blue Fin" ytbehandling\*
- + WiFi-styrning (tillval)

\* Gäller ej SRC 40,50,60 ZSX-S

**+ 0.6 ~ 33.5 kW**    **- 1.1 ~ 31.5 kW**

## Mitsubishi Heavy - **FDUM VH** Allsidig och utmärkt prestanda

FDUM är en kanalansluten modell med 10-100 Pa. Lämplig som frihängande, kanalansluten, dolt montage eller mot aggregatfria rum. Förenklat underhåll med utskjutbar fläktdel, inspektionsfönster för tråg och separat el-skåp. Inbyggd kondensvattenpump. Filter och styr är tillval, exempelvis CNT-kontakt för yttre styrning av t.ex. värme/kyla, on/off.



### MHI Kompressorer

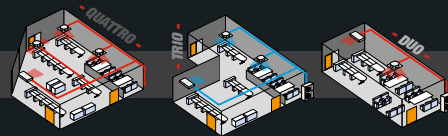
Egentillverkade kompressorer med världledande teknik och kvalitet

### Back-up funktion

Full redundans med RC-EX3A

### Avancerade funktioner

Modbus, WiFi, begränsning av fjärrkontroll, etc.



### V-MULTI SYSTEM

Anslut upp till 4 olika inredelar i samma rum till en FDC utedel, t.ex. 4 st storlek 50 till 1 st FDC200 med en fjärrkontroll. Effekten blir som utdelen.

### FJÄRRKONTROLLER



Mitsubishi Heavy Industries var först med att lansera en avancerad belyst touch kontroll som standard. Denna touch kontroller kan anslutas till alla MHIs inredelar och har funktioner som t.ex.:

- Övervakning
- Frånvarofunktion
- Enkelt användargränssnitt
- Avancerade inställningar
- Tyst drift, ECO-drift etc.

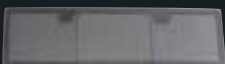


MODBUS  
KNX  
XY



## **HYPER** INVERTER

### FILTER KIT



Vi har även filter KIT till samtliga modeller vilket monteras i luftintaget.

- ✓ Upp till 99% värmekapacitet i kalla klimat
- ✓ 100 meter rörlängd och 50 meter höjdskillnad
- ✓ Från +2°C (ute/inne) till +40°C på 4 minuter

# MICRO & HYPER INVERTER



KANAL		INNEDEL →	FDUM 50 VH	FDUM 60 VH	FDUM 71 VH	FDUM 100 VH	FDUM 125 VH	FDUM 140 VH
		UTEDEL →	SRC 50 ZSX	SRC 60 ZSX	FDC 71 VNX	FDC 100 VSA	FDC 125 VSA	FDC 140 VSA
KYLA	Effekt	kW	5.0 (1.1 ~ <b>5.6</b> )	5.6 (1.1 ~ <b>6.3</b> )	7.1 (3.2 ~ <b>8.0</b> )	10.0 (4.0 ~ <b>11.2</b> )	12.5 (5.0 ~ <b>14.0</b> )	14.0 (5.0 ~ <b>14.5</b> )
	Nom. energiförbrukning	kW	1.38	1.54	2.03	2.80	3.90	4.95
	EER / SEER	-	3.62 / 5.68	3.64 / 6.42	3.50 / 5.24	3.57 / 5.06	3.21 / ■	2.83 / ■
	Energiklass	-	A+	A++	A	A	■	■
Årlig energiförbrukning*	kWh	309	306	475	692	■	■	
VÄRME	Effekt	kW	5.4 (0.6 ~ <b>6.3</b> )	6.7 (0.6 ~ <b>7.1</b> )	8.0 (3.6 ~ <b>9.0</b> )	11.2 (4.0 ~ <b>12.5</b> )	14.0 (4.0 ~ <b>16.0</b> )	16.0 (4.0 ~ <b>16.5</b> )
	Nom. energiförbrukning	kW	1.45	1.75	1.99	3.02	3.88	4.69
	COP / SCOP	-	3.70 / 4.36	3.60 / 4.37	3.79 / 3.90	3.71 / 3.94	3.61 / ■	3.41 / ■
	Energiklass	-	A+	A+	A	A	■	■
Årlig energiförbrukning*	kWh	1 382	1 731	2 513	3 303	■	■	
INNEDEL	Ljudnivå	dB(A)	26-29-32-37	25-28-31-36	25-29-33-38	30-36-38-44	29-34-40-45	30-35-40-47
	Luftflöde	m³/h	480 ~ 780	600 ~ 1 200	600 ~ 1 440	1 140 ~ 2 160	1 200 ~ 2 340	1320 ~ 2 880
	Mått (HxBxD)	mm	280 x 750 x 635	280 x 950 x 635	280 x 950 x 635	280 x 1 370 x 740	280 x 1 370 x 740	280 x 1 370 x 740
	Vikt InneDEL	kg	29.0	34.0	34.0	54.0	54.0	54.0
UTEDEL	Ljudnivå (tyst drift)	dB(A)	<b>49</b> (42)	<b>52</b> (42)	<b>48</b> (-)	<b>49</b> (-)	<b>50</b> (-)	<b>51</b> (-)
	Mått (HxBxD) *inkl. sidolucka	mm	640 x 871* x 290	640 x 871* x 290	750 x 968* x 340	845 x 970 x 370	845 x 970 x 370	845 x 970 x 370
	Vikt	kg	45.0	45.0	60.0	81.0	81.0	81.0
TEKNISK DATA	Max rörlängd	m	<b>30</b>	<b>30</b>	<b>50</b>	<b>50</b>	<b>50</b>	<b>50</b>
	Rörlängd höjd inneDEL ner / höjd inneDEL upp	m	30 / 20	30 / 20	30 / 15	30 / 15	30 / 15	30 / 15
	Driftsområde	°C	-35 (-20) ~ +46	-35 (-20) ~ +46	-30 (-20) ~ +43	-30 (-20) ~ +43	-30 (-20) ~ +43	-30 (-20) ~ +43
	Fyllning, R32	kg (m)	1.50 (15m)	1.50 (15m)	2.95 (30m)	3.80 (30m)	3.80 (30m)	3.80 (30m)
	Rördimensioner	"	1/4" - 1/2"	1/4" - 1/2"	3/8" - 5/8"	3/8" - 5/8"	3/8" - 5/8"	3/8" - 5/8"
	Elektriska data (50+60Hz)	230 V (A)	1~230V - <b>16A</b>	1~230V - <b>16A</b>	1~230V - <b>32A</b>	■	■	■
	Elektriska data (50+60Hz)	400 V (A)	■	■	■	3~400V - <b>16A</b>	3~400V - <b>16A</b>	3~400V - <b>16A</b>

KANAL		INNEDEL →	FDUM 100 VH	FDUM 125 VH	FDUM 140 VH	FDUM ** VH	FDUM ** VH
		UTEDEL →	FDC 100 VSX	FDC 125 VSX	FDC 140 VSX	FDC 200 VSA-W	FDC 250 VSA-W
KYLA	Effekt	kW	10.0 (4.0 ~ <b>11.2</b> )	12.5 (5.0 ~ <b>14.0</b> )	14.0 (5.0 ~ <b>16.0</b> )	20.0 (7.2- <b>22.4</b> )	24.0 (6.9- <b>28.0</b> )
	Nom. energiförbrukning	kW	2.68	3.49	4.28	■	■
	EER / SEER	-	3.73 / 5.22	3.58 / ■	3.27 / ■	■	■
	Energiklass	-	A	■	■	■	■
Årlig energiförbrukning*	kWh	670	■	■	■	■	
VÄRME	Effekt (3~400V) ***	kW	11.2 (4.0 ~ <b>16.0</b> )	16.0 (4.0 ~ <b>18.0</b> )	16.0 (4.0 ~ <b>20.0</b> )	22.4 (6.5- <b>25.0</b> )	27.0 (5.5- <b>31.5</b> )
	Nom. energiförbrukning	kW	3.02	3.77	4.42	■	■
	COP / SCOP	-	4.18 / 4.10	3.71 / ■	3.41 / ■	■	■
	Energiklass	-	A+	■	■	■	■
Årlig energiförbrukning*	kWh	4 437	■	■	■	■	
INNEDEL	Ljudnivå	dB(A)	30-36-38-44	29-34-40-45	30-35-40-47	■	■
	Luftflöde	m³/h	1 140 ~ 2 160	1 200 ~ 2 340	1320 ~ 2 880	■	■
	Mått (HxBxD)	mm	280 x 1 370 x 740	280 x 1 370 x 740	280 x 1 370 x 740	■	■
	Vikt InneDEL	kg	54.0	54.0	54.0	■	■
UTEDEL	Ljudnivå (tyst drift)	dB(A)	<b>53</b> (44)	<b>53</b> (45)	<b>54</b> (45)	<b>58</b> (53)	<b>58</b> (55)
	Mått (HxBxD) *inkl. sidolucka	mm	1 300 x 970 x 370	1 300 x 970 x 370	1 300 x 970 x 370	1 505 x 970 x 370	1 505 x 970 x 370
	Vikt	kg	99.0	99.0	99.0	144	145
TEKNISK DATA	Max rörlängd	m	<b>3-100</b>	<b>3-100</b>	<b>3-100</b>	<b>70</b>	<b>70</b>
	Rörlängd höjd inneDEL ner / höjd inneDEL upp	m	30 / 15	30 / 15	30 / 15	50 / 15	50 / 15
	Driftsområde	°C	-20 - +50	-20 - +50	-20 - +50	4.3 (30)	5.1 (30m)
	Fyllning, R32	kg (m)	4.00 (30m)	4.00 (30m)	4.00 (30m)	>30m: 60g	>30m: 80g
	Rördimensioner	"	3/8" - 5/8"	3/8" - 5/8"	3/8" - 5/8"	3/8" - 1"	1/2" - 1"
	Elektriska data (50+60Hz)	400 V (A)	3~400V - <b>16A</b>	3~400V - <b>16A</b>	3~400V - <b>16A</b>	3~400V - <b>20A</b>	3~400V - <b>25A</b>

\*\*\* Uppnä över 99% värmekapacitet vid -20°C

\*Qhe \*Qce | Ihht. EU's lot10 - eco design



[www.mitsubishi-varmepumpar.se](http://www.mitsubishi-varmepumpar.se)

WANT TO GO HEAVY ?

ÅTERFÖRSÄLJARE

